



FeBa *AluWood*
ALUMINIUM-HAUSTÜREN
MIT ECHTHOLZ-OBERFLÄCHE

FeBa
Fenster und Türen

FeBa AluWood

Aluminium-Haustüren mit Echtholzoberfläche

Die Kombination zweier starker Charaktere:

- im Kern eine Aluminium-Haustür mit all den Vorteilen, die eine moderne Haustür bieten sollte:
sicher, gut schließend, wärmedämmend
- außen eine 6 mm starke Eiche-Echtholzoberfläche
aufgebracht: natürliche Optik, warme Haptik

Die natürliche Holzoberfläche aus Eiche spiegelt den Charakter von Altholz in seiner rustikalen Form wider. Die natürliche Holzmaserung erzeugt eine lebendige Wirkung. Jede Tür ist somit ein Unikat. Fehlstellen und Abdrücke sind gewollt und natürlich.



Modell AluWood 1

- ❖ Echtholzoberfläche Eiche geölt
- ❖ RAL 7021 Feinstruktur
- ❖ Aufsatzfüllung
- ✚ Griff: SA-1200 Schwarzstahl-Optik, integriert
- ✚ Sicherheitsrosette: SSR 300



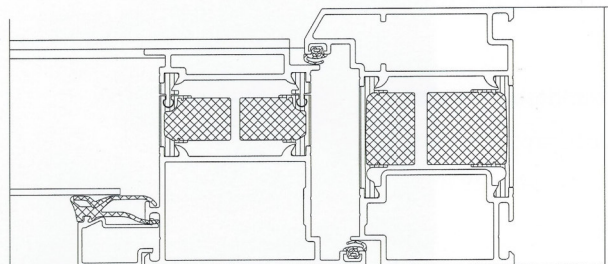
Modell AluWood 2

- ❖ Echtholzoberfläche Eiche geölt
- ❖ RAL 7021 Feinstruktur
- ❖ Aufsatzfüllung
- ❖ Glas: innen Satinato, außen schwarz
- ✚ Griff: SA-1200 Schwarzstahl-Optik, integriert
- ✚ Sicherheitsrosette: SSR 300

AUSSTATTUNGEN UND VARIANTEN

Standardausstattung

- Profilsystem FeBa ADS 75 Aufsatzfüllung außen »flügelüberdeckend« 51 mm (3-fach-Verglasung U_g 0,7 W/m²K mit thermisch verbessertem Randverbund)
- Aufsatzfüllung beidseitig »flügelüberdeckend« 75 mm (3-fach-Verglasung U_g 0,7 W/m²K mit thermisch verbessertem Randverbund) (*gegen Aufpreis*)
- 3 Stück Rollentürbänder (zweidimensional verstellbar)
- Profilzylinder mit Not- und Gefahrenfunktion inkl. 3 Schlüssel
- Aluminium-Innendrücker ID 010
- 3-fach-Sicherheitsverriegelung mit Schwenkhaken und durchgehender Schließleiste
- Edelstahl-Griff EAS 600 mit schrägen Griffstützen
- runde Profilzylinder-Rosette aus Edelstahl
- Farbauswahl gemäß dem Prospekt „Haustüren aus Aluminium“, zusätzlich 7021 Feinstruktur



Beidseitig oder einseitig flügelüberdeckend lieferbar



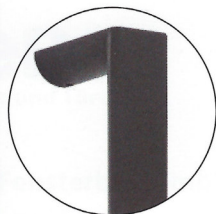
Rollentürbänder

in 3 Farben lieferbar:

- weiß
- silber
- schwarz

Griffe (optional)
pulverbeschichtet
in 4 Längen lieferbar:

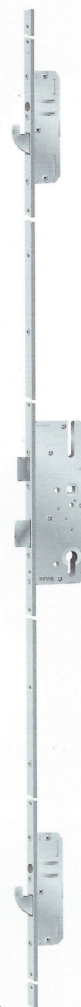
- SA-1000 mm
- SA-1200 mm
- SA-1400 mm
- SA-1600 mm



Glas

innen als:

- Klarglas
- Satinato



3-fach
Sicherheitsverriegelung
mit Schwenkhaken und Schließleiste

AUSSTATTUNGEN UND VARIANTEN

Rund- oder
Quadratrossette



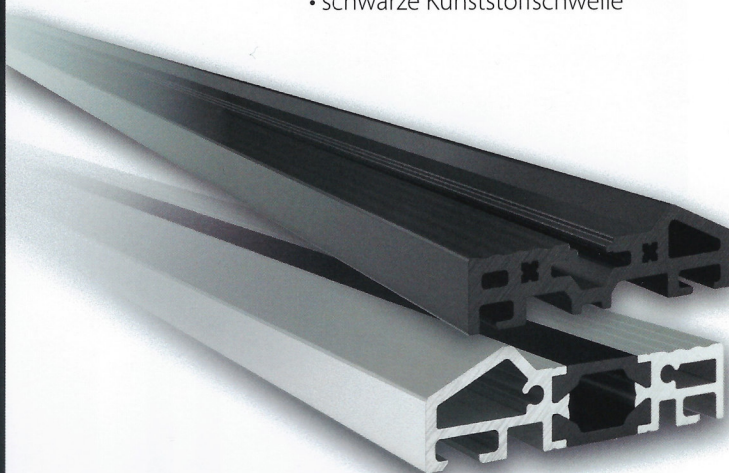
SSR 300



Türschwellen

lieferbar wahlweise als:

- EV1 Alu
- schwarze Kunststoffschwelle



Farbauswahl

- Farbauswahl gemäß Katalog
„Haustüren aus Aluminium 2015“ + 7021 Feinstruktur

7021 Feinstruktur
7012 matt
7016 Feinstruktur
7016 matt
9006 Feinstruktur
9007 matt

Alesta Quarz Feinstruktur
DB 703 Feinstruktur
Terrabraun Feinstruktur
9016 Feinstruktur
3005 matt
9016 weiß

Technische Merkmale

- Echtholzoberfläche aus Eichenfurnier, außen geprägt in Altholzoptik
- Aufbauhöhe außen ca. 6 mm auf dem Türflügel
- geölte Oberfläche im Farbton natur
- verzugsarme glasfaserverstärkte Epoxidharz-Platte als Basismaterial der Außendeckschicht
- Innendeckschicht der Türfüllung Aluminium
- nur als ein- oder beidseitige Aufsatzfüllung lieferbar
- Fehlstellen, Äste und Ausbrüche stellen den Altholzcharakter der Oberfläche dar und sind gewünscht
- Holzsplitter lassen sich aufgrund des verwendeten Bearbeitungsverfahrens nicht ausschließen

Pflege und Gewährleistung

Die Echtholzoberfläche der Serie „AluWood“ wurde werksseitig mit einem Remmers Pflege-Öl behandelt.

Wir empfehlen die Haustür ausschließlich in einer geschützten Einbausituation z. B. zurückgesetzt / überdacht / mit Vorbau zu montieren um eine direkte Bewitterung durch Regen und Sonneneinstrahlung zu vermeiden.

Um die Optik der Holzoberfläche sowie die Gewährleistungsansprüche zu erhalten, ist es zwingend vorgeschrieben das Holz regelmäßig zu ölen. Je höher die Witterungseinflüsse, desto häufiger ist ein Nachbehandeln der Holzoberfläche notwendig. Wir empfehlen hierzu das „Remmers Pflege-ÖL farblos“ (Artikelnr. 265201). Trotz der Behandlung durch ein Pflege-Öl ist ein Vergrauen der Holzoberfläche naturgemäß gegeben und ein gewünschter Effekt.

FeBa
Fenster und Türen

FeBa Fensterbau GmbH

Carl-Benz-Straße 23
57299 Burbach, Germany

Telefon 02736 497-3
Telefax: 02736 497-500

info@feba.de

www.feba.de

Ihr FeBa-Fachhandelspartner:

**Raiku Bau**
Ihr fachmännisches Team fürs Haus